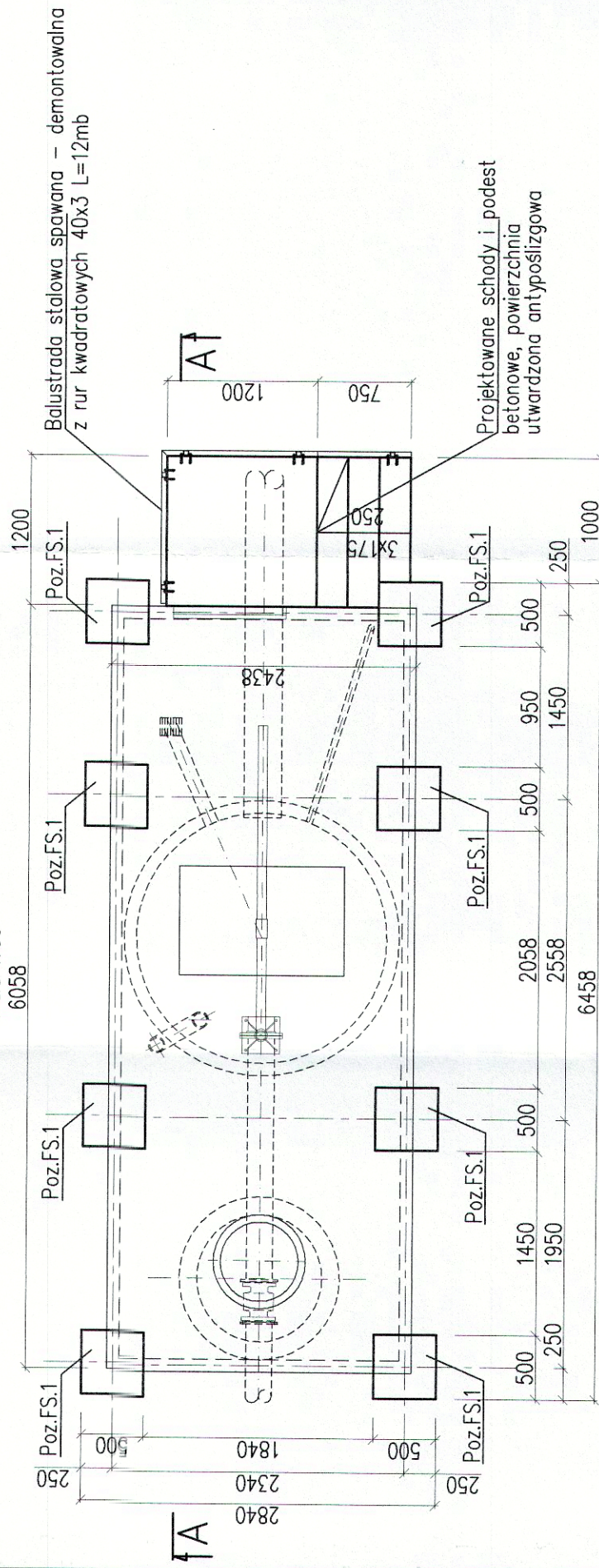


# FUNDAMENTY KONTENERA TECHNOLOGICZNEGO

# RZUT FUNDAMENTÓW

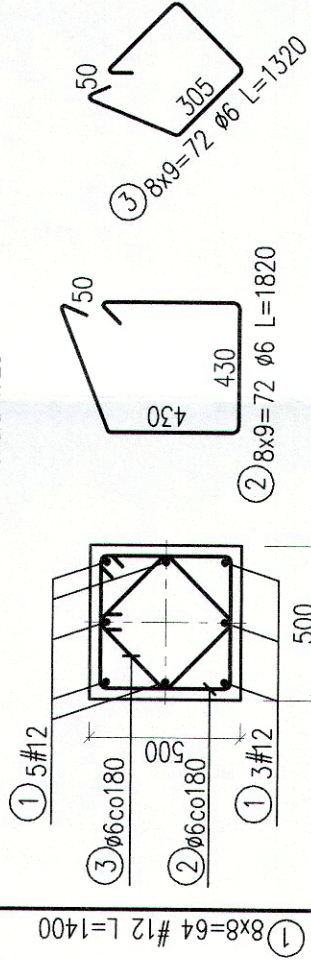
skala 1:50  
6058



Poz.FS.1 600x600x1500

wyk. 8x

skala 1:25



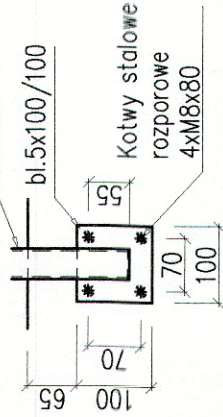
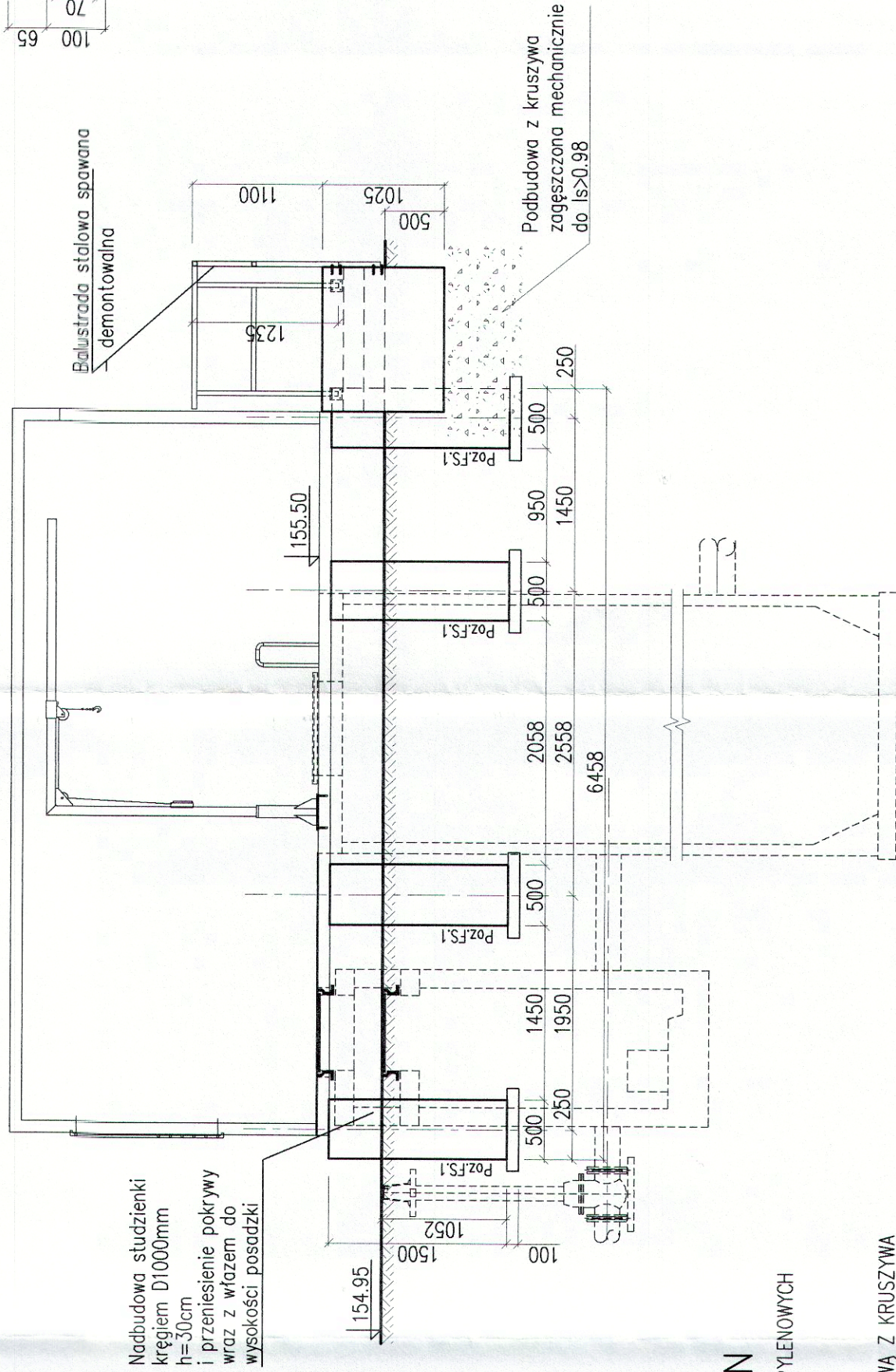
STAL ZBROJENIOWA A-0, A-IIIN  
BETON C20/25 Z DODATKIEM WŁÓKIEN POLIPROPYLEN

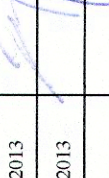

IIWAGI.

1. ROZLUŻNIONY GRUNT POD FUNDAMENTAMI ZASTĄPIĆ PODBUDOWĄ Z KRUSZYWIA STABILIZOWANĄ MECHANICZNIE WARSTWAMI GRUBOŚCI 30cm ( $I_s > 0.98$ ,  $E_z > 80 \text{ MPa}$ ).  
PODBUDOWE WYKONAĆ DO POZIOMU GRUNTU NOŚNEGO.
2. KONTENER WYKONAĆ WG WYTĘCZNYCH TECHNOLOGICZNYCH. W DNI KONTENERA PRZEWIDZIEĆ WZMOCNIENIA PRZY OTWORACH NA POKRYWĘ, POMPOWNI I STUDZIENKI. PRZED WYKONANIEM KONTENERA SPRAWDZIĆ NA BUDOWIE DOKŁADNE WYMIARY ORAZ USYTUOWANIE POKRYWY POMPOWNI I STUDZIENKI.
3. MOCOWANIE KONTENERA DO FUNDAMENTÓW WYKONAĆ WG WYTĘCZNYCH PRODUCENTA.
4. STYKI POKRYWY STUDZIENKI I POMPOWNI Z DNEM KONTENERA USZCZELNIĆ PIANKĄ POLIURETANOWĄ I ZABEZPIECZYĆ OBRÓBKĄ BLACHARSKĄ.
5. BALUSTRADĘ STALOWĄ ZABEZPIECZYĆ ANTYKOROZYJNIE PRZEZ DWUKROTNE MALOWANIE ZESTANEM FARB POLIURETANOWYCH.



skala 1:50



ZESPÓŁ PROJEKTOWY	IMIĘ I NAZWISKO	NR UPRAWNIENI	DATA	PODPIS
PROJEKTANT WIODĄCY	mgr inż. Katarzyna Gumola	SLK/0392/PWOS/04	marzec 2013	
PROJEKTOWAŁ	mgr inż. Zbigniew Gębczyński	SLK/0250/POOK/03	marzec 2013	
OPRACOWAŁ	mgr inż. Zbigniew Gębczyński	SLK/0250/POOK/03	marzec 2013	
SPRAWDZIŁ	mgr inż. Roman Karwowski	51/M/85	marzec 2013	
LIDER	PARTNER			
<div style="display: flex; justify-content: space-between;"> <div style="width: 30%;">  <p><b>SYNKRET S.A.</b> ul. Szyby Rycerskie 22k 41 - 909 Bytom tel. : 32 388 61 40 fax : 32 388 61 31</p> </div> <div style="width: 30%; text-align: center;"> <p><b>ALL-PRO</b></p> </div> <div style="width: 30%;"> <p>FIRMA INŻYNIERSKA ALL-PRO Spółka z o.o. ul. Komorowicka 72 43 - 300 Bielsko - Bia'a tel/fax : 33 812 27 47</p> </div> </div>				
ZAMAWIAJĄCY	ZAKŁAD GOSPODARKI WODNO-KANALIZACYJNEJ W TOMASZOWIE MAZOWIECKIM SP.ÓŁKA Z O.O. ul. Kępy 13, 97-530 Tomaszów Mazowiecki			
INWESTYCJA	Projektowanie i budowa kanalizacji sanitarnej dla zadania 7" objętego Projektem pt. „Modernizacja oczyszczalni ścieków i skanalizowanie części aglomeracji Tomaszowa Mazowieckiego" współfinansowanego ze środków Unii Europejskiej - Program Operacyjny Infrastruktura i Środowisko 2007-2013 pod numerem CCI2007PL161PO002.			
OBJEKT	Rozbudowa przepompowni ścieków przy ul. Białobrzeskiej			
STADIUM	ETAP II - PROJEKT BUDOWLANY			
NAZWA RYSUNKU	Posadowienie kontenera - fundament - część konstrukcyjna			
NR RYSUNKU			SKALA RYSUNKU	1:50
			6/K	

WYKAZ STALI ZBROJENIOWEJ							
Nr	Średnica [mm]		Długość [cm]	Ilość [szt.]	Długość całkowita [m]		
	Ø	#			A-0	A-IIIN	#12
1		12	140	64	Ø6		
2	6		182	72		131,04	89,60
3	6		132	72		95,04	
Długość ogółem [m]						226,08	89,60
Masa jednostkowa [kg/m]						0,222	0,888
Masa ogółem [kg]						50,19	79,56
Masa razem [kg]						50,19	79,56

INWESTYCJA  
Projektowanie i budowa kanalizacji sanitarnej dla zadania 7<sup>o</sup> objętego Projektem pt. „Modernizacja oczyszczalni ścieków i skanalizowanie części aglomeracji Tomaszowa Mazowieckiego” współfinansowane ze środków Unit Europejskiej - Program Operacyjny Infrastruktura i Środowisko 2007-2013 pod numerem CC2/007P/1.61/PO002.

OBIEKT	Rozbudowa przepompowni ścieków przy ul. Biabrzelskiej	
STADIUM	ETAP II - PROJEKT BUDOWLANY	
NAZWA RYUNKU	Posadowienie kontenera - fundament - część konstrukcyjna	NR RYSUNKU SKALA RYSUNKU <b>1:50</b> <b>6/K</b>